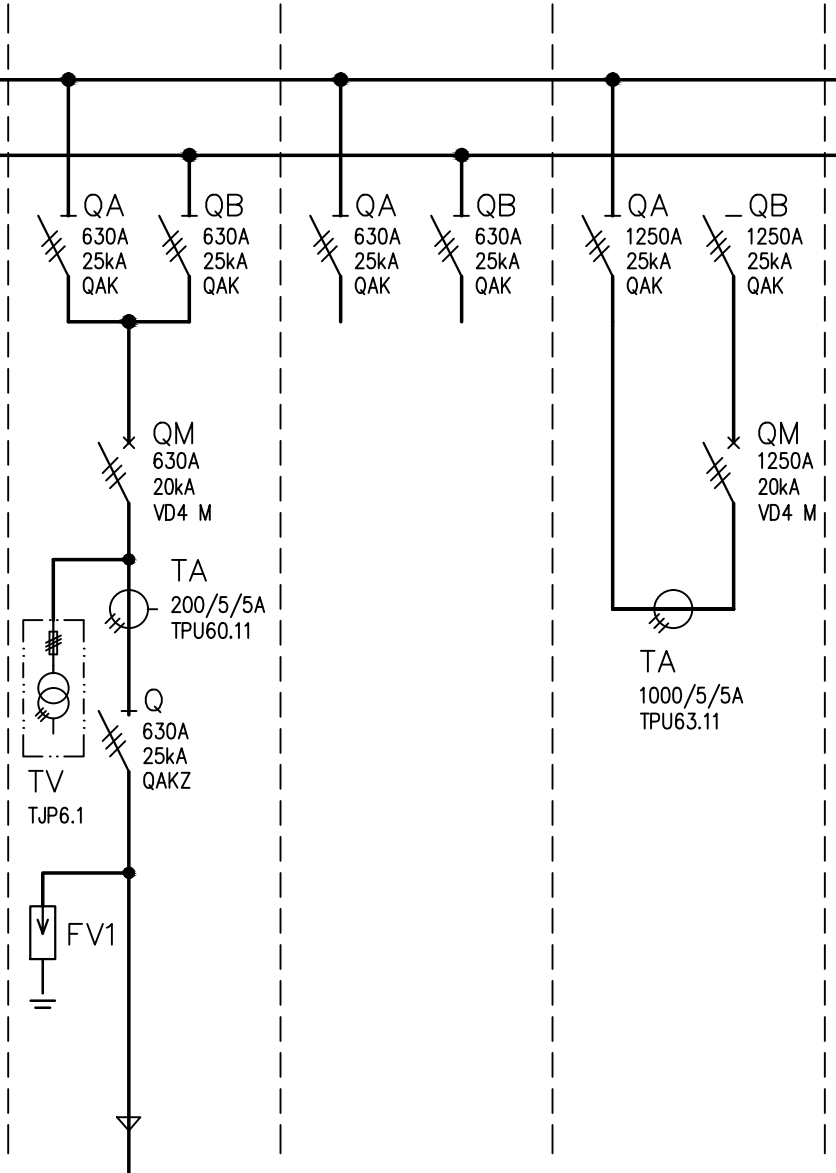


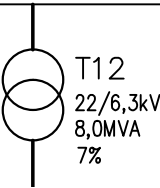
STÁVAJÍCÍ STAV

NOVÝ STAV

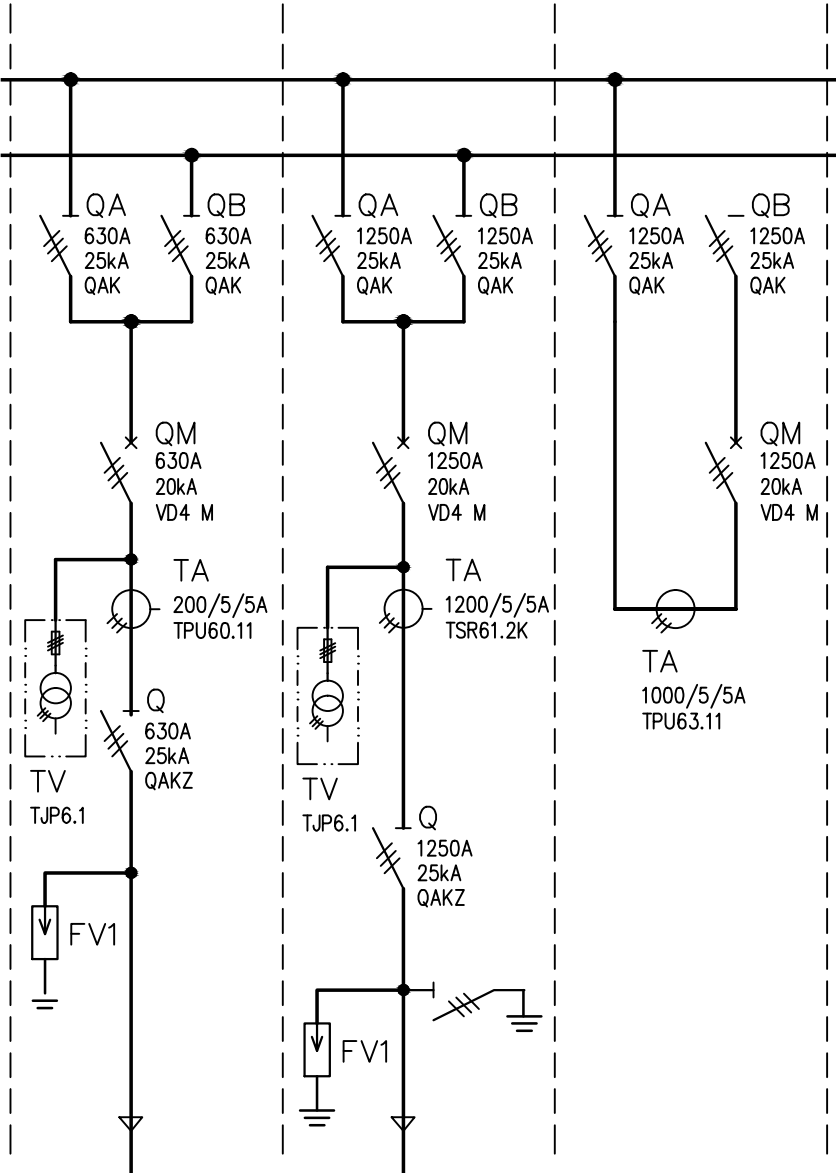
14	13	12
T12 B37	REZERVA	SPOJKA SBĚRNIC
REF 543	REF 543	REF 543



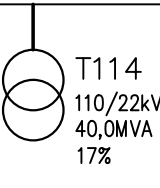
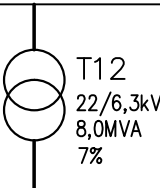
T12 B37/R6.1 B37, k38	REZERVA	SPOJKA SBĚRNIC
8MVA/210A		1000A
AI 100/10		



14	13	12
T12 B37	REZERVA	SPOJKA SBĚRNIC
REF 543	REF 543	REF 543



T12 B37/R6.1 B37, k38	T114 R110	SPOJKA SBĚRNIC
8MVA/210A	40,0MVA/1100A	1000A
AI 100/10	9x22-AXEKVCEY 1x300	
	400	



ÚPRAVY V KOBCE OBSAHUJÍ:

- STÁVAJÍCÍ POJISTKOVÉ ODPOJOVAČE QA, QB (In=630A) SE VYMĚNÍ ZA NOVÉ (In=1250A)
- KOBKA SE DOPLNÍ:
 - 1ks - trojpólový vakuový vypínač 25kV, 1250A, na podvozku, s motorickým pohonem
 - 3ks - měřicí transformátor proudu 1200/5/5A
 - 3ks - měřicí transformátor napětí 22000/ $\sqrt{3}$ //100/ $\sqrt{3}$ //100/3V, s jistící pojistkou
 - 1ks - trojpólový odpojovač s uzemňovačem 25kV, 1250A, s přepětovou ochranou (svodič)
 - 1ks - novou ovládací skříň s přístroji pomocných obvodů (ovládání, měření, signalizace provozních a poruchových stavů, ochrana, ...). Ta nahradí stávající, která se demontuje

VNĚJŠÍ VLIVY DLE ČSN 33 2000-5-51 ed.3

EL. ZAŘÍZENÍ SE NACHÁZÍ V PROSTORU, KDE PŮSOBÍ
VNĚJŠÍ VLIVY NORMÁLNÍ DLE Tabulky ZA.1 NORMY

ROZVODNÉ SOUSTAVY:

3, 50Hz, 6kV/IT
3NPE, 50Hz, 400V/TN-C-S

Dokumentace pro výběr dodavatele	ÚPRAVY V KOBCE č.13 ROZVODNY vn R22.1			LIST č.: 2xA4			
	OBJ.Č.,PJ:	ZAK.ČÍSLO:	AKCE: ÚSPORA EL. ENERGIE V LDS - VÝMĚNA TRANSFORMÁTORŮ		ARCH.K.	P.	Č.V.
	VYPRACOVAL: ING. ROKYTA	DATUM: 04/2025	STAVEBNÍK: TEPLÁRNA ZLÍN s.r.o.		TEZ	E	1158